

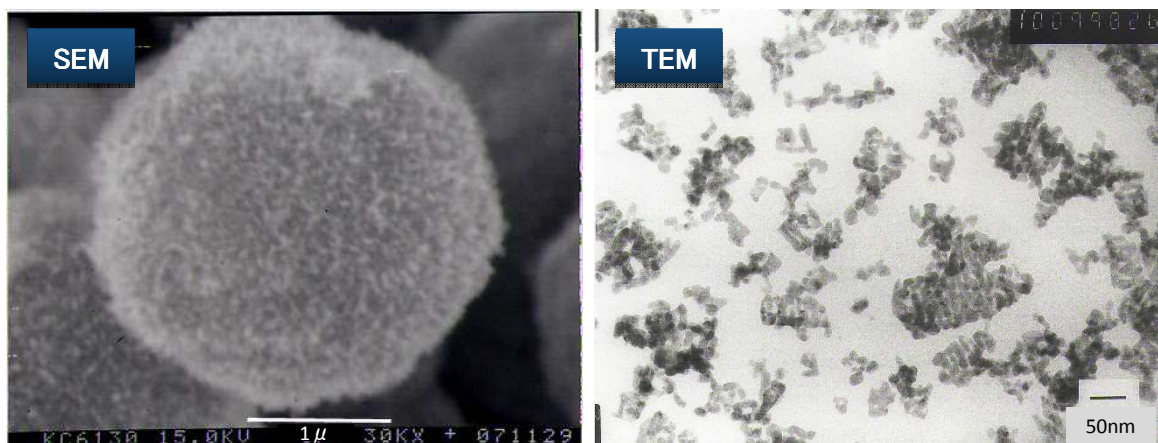
酸化銅粉末

当社の酸化銅は、一次粒子はナノオーダーで、且つ高分散が可能のため、固相反応性に優れております。
二次粒子はミクロンオーダーで且つ球状粒子のためハンドリング性が良好です。

■ 製品規格

項目	分析方法	単位	保証規格
CuO含量	差数法	%	≥ 96.0
Fe	ICP	%	≤ 0.005
Ni	ICP	%	≤ 0.005
Si	ICP	%	≤ 0.010
Al	ICP	%	≤ 0.005
Ig-loss	重量法	%	≤ 4.0
比表面積	BET1点法	m ² /g	≥ 40.0
C	赤外線吸収法	%	≤ 0.2

■ SEM/TEM写真



■ その他

荷姿	6kgアルミラミネート
用途	銅酸化物系超電導材料、各種添加剤
備考	粒子径、比表面積のコントロールが可能